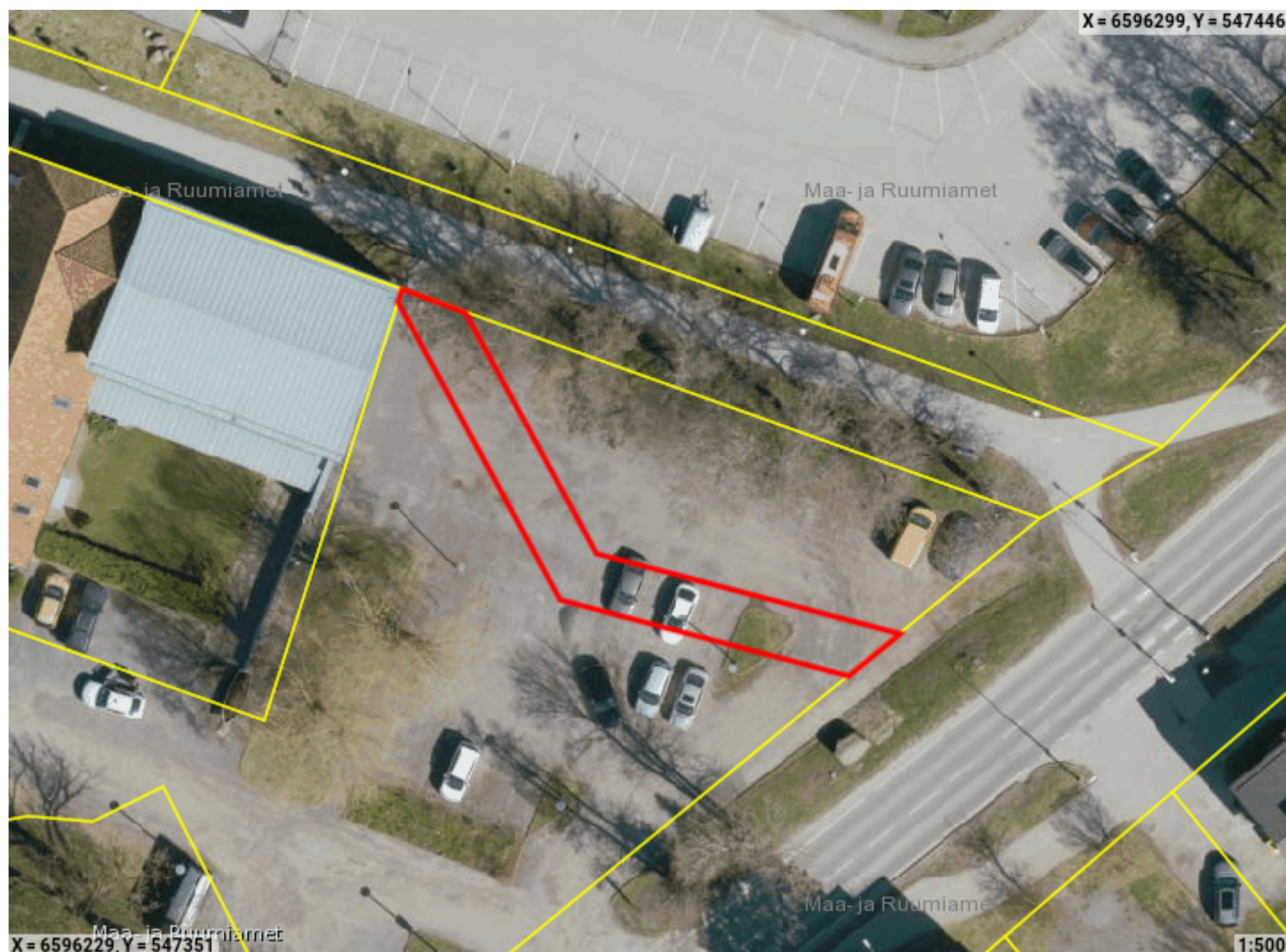


**Piiranguala ID 870253 väljavõte**

Piirangu liik	Jäta määramata/määratakse notaris
Nimetus	Mõisa tee 1
Piiranguala kirjeldus	Pos3
Ruumikuju loomise kuupäev	9. juuli 2025
Õigusliku kehtivuse kuupäev	
Pindala	184m ²
Asukoht	Maapealne
Moodustusviis	Digitud
Täpsusklass	4
Seisund	Notaris



☐ Ruumikuju piir

Asub katastriüksustel:

Harju maakond, Viimsi vald, Viimsi alevik, Mõisa tee 1 (89001:010:3316)

Piiranguala õigustatud kasutajad ehk valitsejad

Valitsejad puuduvad

Ruumianalüüs üksusele 89001:010:3316

Katastri andmed

Täisaadress	Harju maakond, Viimsi vald, Viimsi alevik, Mõisa tee 1
Kinnistu number	12608702
Kogupindala	-
Omandivorm	Riigiomand
Sihtotstarve 1	UHISKONDLIKE_EHITISTE_MAA 90%
Sihtotstarve 2	TRANSPORDIMAA 10%

Kattuvuse pindala

Ligikaudne suurus	184m²
-------------------	-------